

BLÜCHER®

A WATTS Brand



PUNKT- OCH LINJEAVVATTNING av parkeringshus



A WATTS Brand

ANVÄNDNING

BLÜCHER Parking 401 används för avvattning av P-däck, broar och P-hus, samt på terrasser, innergårdar, altaner och tak. Spygatten är optimal för punktavvattning av gjutasfalt, som är ett vanligt yttskikt i parkeringshus och liknande.

BESKRIVNING

Spygatt med fyrkantig överdel om 176x176 mm och perforerad tätskiktfläns som mäter 400x400 mm. Anslutningsflänsen för tätskikt är tillverkad i enlighet med TG (Tätskiktsgarantier). Bottenutlopp $\varnothing 110$ mm. Standardhöjden ovanför tätskiktflänsen är 15 mm, med hjälp av förhöjningsring som tillbehör kan överdelen justeras i höjded. Spygatten kan alternativutföras för att passa andra golvbeläggningar.

Tvådelad, teleskopisk konstruktion som möjliggör förberedelser i byggprocessen då bitumentätskiktet kan monteras i förväg och gjutasfalten kan läggas på sist i projektets slutskede.

Spygatten uppfyller kraven för personbilstrafik enligt bel.klass L1500, samt kraven enligt EN 1438 för barfota gångtrafik på t ex gårdar.

BLÜCHER Parking 401 används med fördel i offentliga miljöer då den levereras med vandalsäker gallerlösning som standard.

MATERIAL

Spygatten tillverkas i rostfritt, syrafast stål EN 1.4401 och är betad för extra skydd mot korrosion.

KAPACITET

- Max flöde exklusive sandfång: 3,3 l/s.

TILLBEHÖR

- Urlyftbart sandfång 0,9 l
- Förhöjningsring á 3 mm, max 10 st

Typ	Artikelnr	RSK-nr
Parking 401 överdel inkl galler	799-18066-01 S	243 53 34
Parking 401 underdel	401.004.110	517 37 12
Tillbehör:		
Sandfång 0,9 l	799-13952-01 S	243 53 35
Förhöjningsring á 3 mm	799-18066-02	243 53 33

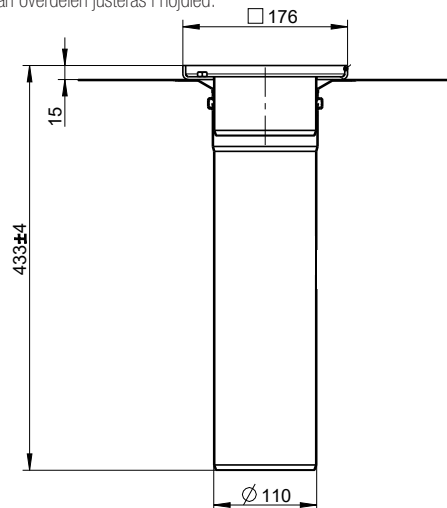
FÖRSLAG TILL BESKRIVNINGSTEXT

Spygatt för parkeringshus i offentlig miljö, körbar

PRD.2 BLÜCHER Parking 401 spygatt för punktavvattning av gjutasfalt. Med bottenutlopp 110 mm och körbart galler som är låsbart. Material rostfritt, syrafast stål EN 1.4401.



Med förhöjningsringar á 3 mm/st kan överdelen justeras i höjded.



A WATTS Brand

ANVÄNDNING

BLÜCHER Parking 632 används för avvattning av P-däck, broar och P-hus, samt på terrasser, innergårdar, altaner och tak. Rännan är optimal till gjutasfalt, och kan tillämpas vid polyuretan/massabeläggningar om spackling eller nedbilning utförs. Ansluts med fördel till BLÜCHERs rostfria avloppsrör EuroPipe som lämpar sig för garage-miljö.

BESKRIVNING

Golvränna utan fall som bultas fast direkt på bjälklaget. Underlaget ska vara plant för att rännan ska monteras stabilt. Standardlängder: 0,5 m, 1,0 m, 3,0 m och 6,0 m som är maxlängden. Med centrum-placerat utlopp 110 mm. Rännan är utrustad med en 100 mm bred anslutningsfläns.

Rännan uppfyller kraven för personbilstrafik enligt bel.klass L1500, samt kraven enligt EN 1438 för barfota gångtrafik på t ex gårdar.

BLÜCHER Parking 632 är vandalsäker och används med fördel i offentliga miljöer, då varje galler har dubbel skruvlåsning.

MATERIAL

Rännan tillverkas i rostfritt, syrafast stål EN 1.4404.

SPECIALUTFÖRANDE

- Valfri längd och höjd

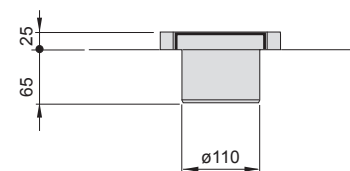
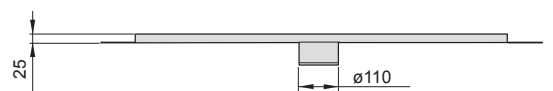
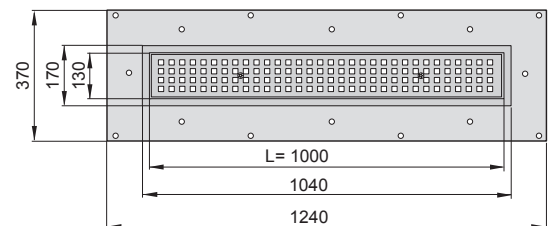
TILLBEHÖR

- Förlängningsrör genom valv/däck (syrafasta)
 - 250 mm RSK-nr: 155 02 46
 - 500 mm RSK-nr: 155 02 47
 - 1000 mm RSK-nr: 155 02 49
- Brunnsunderdel med fläns 400x400 mm med utlopp 110 mm vid dubbla tätskikt.
- Kan levereras med fyllnadsförstärkt, rostfri kantförstyvning.
- Urlyftbart sandfång 0,9 l, kräver förlängningsrör 250 mm.
- Utan utlopp = avdunstningsränna

FÖRSLAG TILL BESKRIVNINGSTEXT

Golvränna för parkeringshus i offentlig miljö, körbar

PRD.2 Golvränna i rostfritt, syrafast stål EN 1.4404.
 BLÜCHER Parking 632 ränna utan fall för gjutasfalt.
 Med bottenutlopp 110 mm och körbart galler som är låsbart.
 Material syrafast stål EN 1.4404. Gallermått med längd 1000 mm x bredd 130 mm.



A **WATTS** Brand

Den lågbyggda avvattningsrännan BLÜCHER Bepa Parking 632 installeras enkelt direkt på bjälklaget. Nedan listar vi tre olika tillvägagångssätt för montering, av vilka vi rekommenderar alternativet med undergjutning som förstahandsval.

UNDERGJUTNING

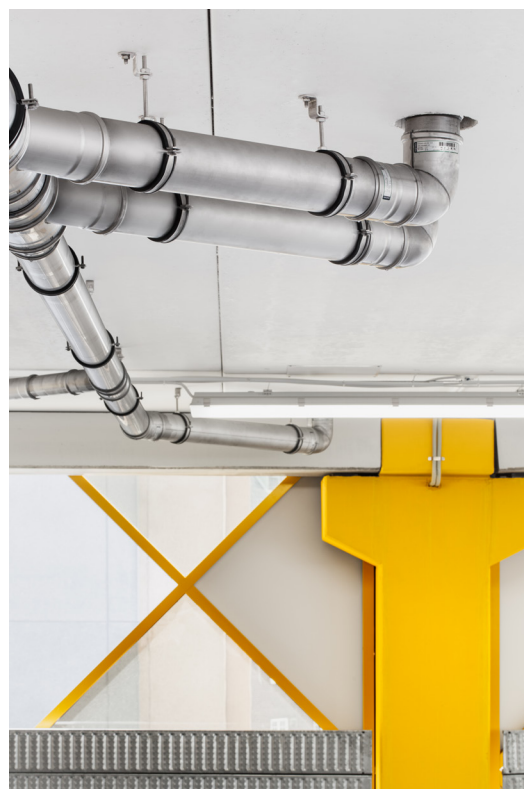
- Väg in rännan helt plant med justerbart stöd (t ex BLÜCHER artikelnr. 670.000.001 alt. rostfri gängstång) per 0,5 m och lås fast med mutter under och över flänsen.
- Undergjut rännan med expanderbetong. Se till att rännan undergjuts utan håligheter/bom och blir helt stum.
- Ta bort muttern bort från ovansidan och kapa/slipa ner gängstången i höjd med flänsen.
- Montera bitumenmattan ovanpå flänsen.

LIMNING

- Säkerställ att underlaget är plant och jämnt.
- Limma fast rännan med vattenbaserat epoxylim efter limleverantörens anvisningar. Limma direkt mot bjälklaget, alternativt direkt på bitumenmattan om sådan förekommer.
- Säkerställ att rännan blir ordentligt fastlimmad och därmed helt stum.

BULTNING

- Vid bultning ska rännan bultas fast i underlaget med 1 st bult per 5 cm ränna. Använd bult i rostfritt stål och med plan/försänkt skalle. Säkerställ att alla bultar sitter fast ordentligt vid avslutat montage.



BLÜCHER EUROPIPE AVLOPPSSYSTEM

BLÜCHER EuroPipe är ett brett produktprogram med tysta, brandklassade och korrosionsbeständiga avloppsrör och -delar av rostfritt stål i dimensionerna Ø40-315 mm. Fördelarna med att använda EuroPipe i parkeringshus är många:

- Materialstyrkan i det rostfria stålet gör det både vandalsäkert och tåligt för påbackning av bil då rören inte spricker.
- Långsiktig hållbarhet - produkterna behöver inte bytas ut.
- Enkel och stabil upphängning.
- Rörpendling var tredje meter räcker.
- Klassat som A1- den bästa brandklassificeringen.
- Rören tål att exponeras för alla typer av väder. De påverkas varken av UV-ljus, vind eller vatten.